

## FR-301 Neu

Schnellwechsel der Düse

### Mobile Entlötpistole

Düse enthalten



- In den Griff integriert: Netzschalter und Temperatursteuerung
- Verwendung von Düsen der Serie N61 mit hohem thermischen Wirkungsgrad
- Reduzierung von Lotverstopfung durch verbesserten Heizkern (im Vergleich zum Vorgängermodell)

### Packliste

<b>FR-301</b>	Gerät, Vorfilter, Keramikpapierfilter (L, 2 Stk.), Düsenwechselwerkzeug, LötKolbenablage, Reinigungsstift für Heizelement, Reinigungsstift für Düsen mit 1 mm Durchmesser, Bedienungsanleitung
---------------	--



Lieferung in Transportkoffer

### Spezifikationen

Model	FR-301
Leistungsaufnahme	110 W (50/60 Hz)
Temperaturbereich	350 bis 500 °C
Erdungswiderstand	<2 Ω
Streuspannung	<2 mV
Unterdruckgenerator	Membranpumpe
Unterdruck	81 kPa (610 mmHg)
Suagleistung	11 L/min.
Heizelement	Keramik
Standarddüse	ø1 mm (No.N61-08)
Abmessungen	215 (B) x 226 (H) mm (mit ø1 mm (No.N61-08) Düse)
Gewicht*	0,52 kg (mit ø1 mm (No.N61-08) Düse)

\* ohne Kabel

## Eigenschaften

### Einfache Temperaturkontrolle

LED-Anzeigen lassen Sie leicht erkennen, wann die Heizung aktiv ist und bei Ihrer Temperatureinstellung im Leerlauf läuft.

- Temperaturbereich  
 Einstellung 1 350°C  
 Einstellung 2 400°C  
 Einstellung 3 450°C  
 Einstellung 4 500°C



### Eine große Auswahl an Düsen (Serie N61)

Düsen vom Typ SS für Mikrolandmuster



Düsen mit ovaler Form für flache Klemmen



Lange Düsen für engen Stellen



### Schneller Düsenwechsel mit Spezialwerkzeugen

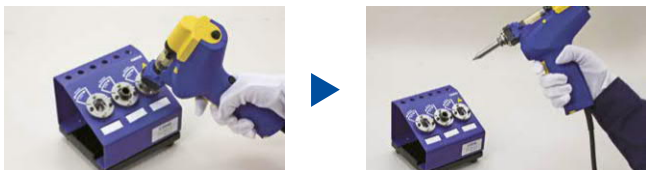
- Mitgelieferter Düsenschlüssel



- Optionales Zubehör Düsenschnellwechsler

Schneller und sicherer Düsenwechsel mit Düsenschnellwechsler  
 \* Es kann nicht für das Vorgängermodell verwendet werden (FR-300).

Düsenschnellwechsler für FR-301: Art.-Nr. C5046

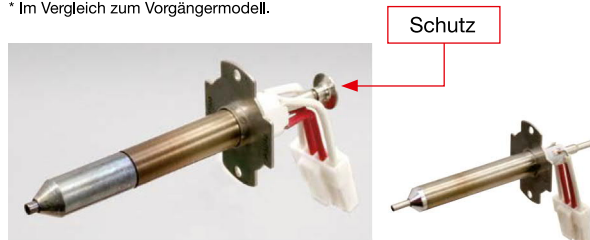


\* Die Positioniervorrichtung (Nr. B5231) wird für ovale Düsen separat benötigt.

### Reduzierung von Lotverstopfung durch verbesserten Heizkern

Diese zusätzliche Schutzvorrichtung verhindert einen Temperaturabfall des Heizkerns durch Kontakt mit dem vorderen Halter und verringert das Verstopfen des Lotes.

\* Im Vergleich zum Vorgängermodell.



Heizkern des Vorgängermodells (FR-300)

## Ersatzdüsen

Einheit : mm

SS type	N61-01	N61-02	N61-03	
S type	N61-04	N61-05	N61-06	
Standard type	N61-07	N61-08	N61-09	N61-10
Long type	N61-11	N61-12	N61-13	N61-14
Oval type	N61-15	N61-16		

\* N61-Düsen können auch mit der Lötstation FR-410 benutzt werden.